



SIKKERHEDSSTYRELSEN

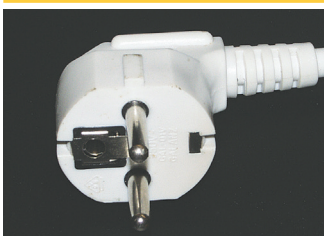


# Bevar jordforbindelsen

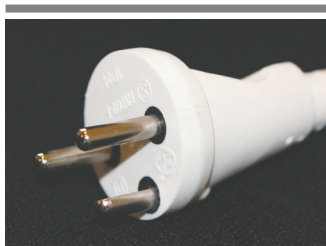
- og undgå at få livsfarligt elektrisk stød

Når du tilslutter hårde hvidevarer, kaffemaskiner m.v., skal du sørge for jordforbindelse til apparaterne.

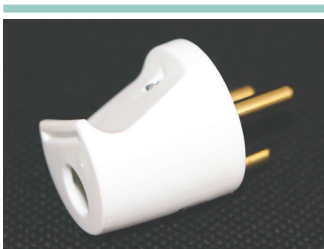
**Stikprop og stikkontakt skal passe sammen.  
Sådan sikrer du det.**



Er stikproppen af denne type, skal du enten bruge en stikkontakt med sidejord eller med pindjord, der overfører jordforbindelsen, eller tilpasse stikproppen.



En dansk stikprop (med tre ben) passer til en dansk stikkontakt med jordforbindelse.



En adapter kan tilpasse en anden type stikprop til en dansk stikkontakt.

Du kan også sætte en ny stikprop på med tre ben, som passer til en dansk stikkontakt.

**Bemærk:**

Der er ikke krav om autorisation for at skifte en stikprop eller stikkontakt.

Læs mere på [www.sik.dk](http://www.sik.dk)