

## REVNER I FUNDAMENTER

De tidligste huse er opført på et fundament af kampesten/syldsten, der er "pakket" ned i jordreder. Dette er især en almindelig løsning ved bindingsværkshuse.

Senere blev fundamentene gjort mere stabile ved at støbe disse i jordreder med en blanding af marksten, sand og cement. Nogle gange blev fundamentet over terræn udført af tegl/murværk. En videreudvikling af dette er fundamentet støbt i forskalling.

Omkring 1960'erne kommer løsningen med fundablokken muret oven på den del af fundamentet, som blev støbt i jordreder. Fundablokken erstatter en sokkel støbt i forskalling. Letklinkerblokken (Leca) erstatter i mange tilfælde fundablokken, hvilket giver en isoleringsmæssig bedre løsning. Letklinkerblokken er i dag en fuldisoleret løsning med indstøbt isoleringskærne.

Fundamenter er frem til 1960'erne udført uden armering, hvilket der efterfølgende er stillet krav om i Bygningsreglementet for bl.a. at undgå revner i fundamentene. Selvom fundamentet er armerede, fremkommer der dog alligevel ofte revner under udtørringen af betonen.

- **Soklen** angiver normalt den synlige del af fundamentet OVER terræn.
- **Fundament** er fællesbetegnelsen for hele den del, der bærer huset, inkl. sokkel.

### Vurdering af skader

Skaderne på fundamentene skal ses i forhold til alderen på fundamentet og huset for at vurdere, hvorledes revnerne vil udvikle sig i fremtiden.

SKADEN: Revnen eller revner  
ÅRSAGEN: Sætninger, svind, udtørring, bevægelser eller andet.

#### RØD

- Revner, som udvikler sig hurtigt pga. sætninger. Kan skyldes dårlige jordbundsforhold eller manglende stabilitet af bygningen.

#### GUL

- Revner, som fortsat vurderes at udvikle sig over længere tid. Kan skyldes dårlige jordbundsforhold eller manglende stabilitet af bygningen.

#### GRÅ

- Revner i soklen, som ikke vurderes at udvikle sig yderligere, hvor årsagerne både kan være sætninger og svind.
- Revner i udvendige hjørner pga. bevægelser mellem væg og sokkel.
- Revner i pudsen, som fremkommer i samlinger mellem blokke.

#### INGEN

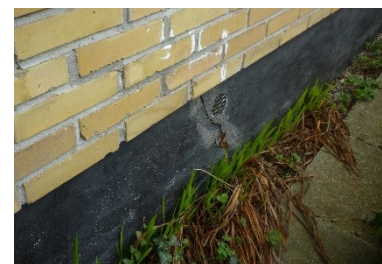
- "Netrevner" i pudsen og ikke soklen, hvor årsagen er udtørringen.
- Små revner i pudsen, fx ved udvendige døre.



Revne i sokkel pga. forskellige bevægelser mellem sokkel og facade.



Revne vurderes at skyldes udtørring i sokkel.



Revne med forskydning grundet sætning i fundamentet.



Revnemønsteret indikerer, at der er sætninger i den murede sokkel. Revnetykkelsen varierer fra top til bund.



Revne i sokkel og murværk, hvor det skønnes at skyldes sætninger af hele hjørnet.

