

RADON I BOLIGER

Radon er en radioaktiv luftart i jorden, der udløser en sundhedsskadelig stråling, hvorfor det ikke skal trænge ind i boliger. Siden 1998 har der i Bygningsreglementet været krav om, at alt nybyggeri skal sikres mod indtrængning af den radioaktive luftart. Huse opført før 1998 skal derfor ikke besigtiges for intakt og korrekt udført radonsikring.

Radonindholdet i jorden varierer betydeligt over tid og er forskelligt, alt efter hvor i landet ejendommen ligger. Forekomsten af radon i danskernes bolig er størst ved klippe- og kalkgrunde samt ved fed lerjord. Sandjord har den laveste koncentration af radon.

Problematikken vedr. manglende radonsikring medtages i tilstandsrapporten, da der er risiko for, at personer påvirkes af for stor mængde af radon.

Vurdering af skader

Fejl eller mangler ved en radonspærre kan være svære at finde, da radonspærren oftest er skjult inde i konstruktionerne.

Installations- og teknikskabe, hvor husets installationer samles, er typiske steder, hvor tætningen ikke er intakt eller mangler at blive færdiggjort.

RØD

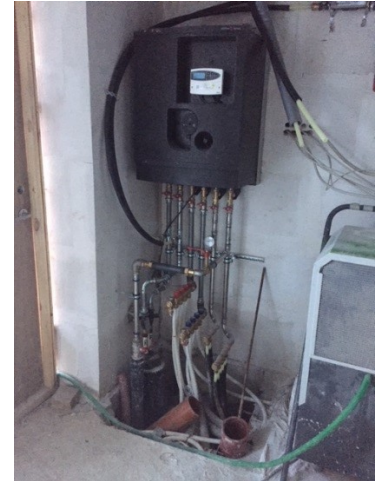
- Manglende tæthed af terrændæk, hvor radonsikringen ikke vurderes at være intakt

GUL

- Ingen

GRÅ

- Ingen



Samlepunkt for installationer, hvor der ikke er udført tætning i gulvet.



Installationsskab, hvor der ikke er udført tætning i gulvet.