



## TYPEGODKENDELSESATTEST

Nr.: 1996-4163-0833 \*

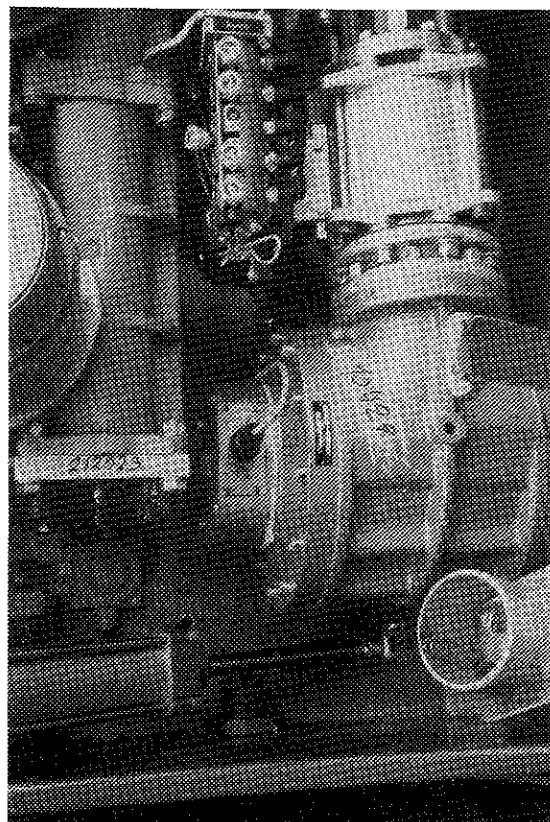
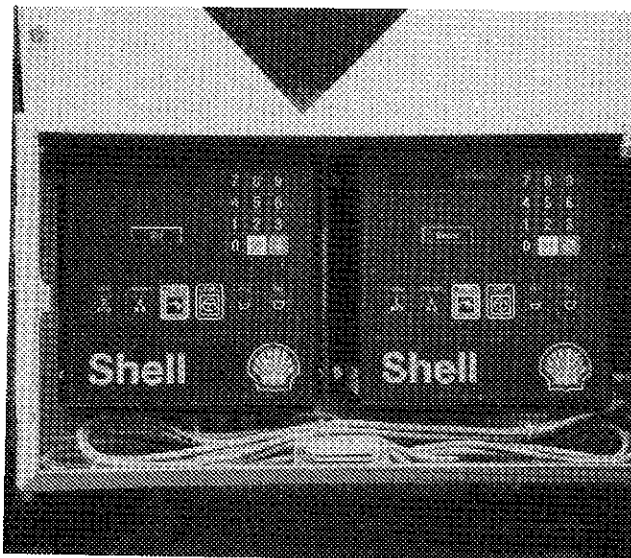
Udgave: 1

Dato: 1996-12-01

Gyldig til 1998-10-30

Systembetegnelse: IV - 316

# VÆSKEVOLUMEN MÅLER



**Producent**

Sam-System A/S, Danmark og F.Wennström AB.

**Ansøger**

Sam-System A/S, Danmark.

**Art**

Tankvognsmåler med flowcomputer, elektronisk indregulering af målekammer og automatisk udskrivning af volumen og pris.

**Type**

Sam-Link / Wennström.

**Anvendelse**

Til udmåling af benzin eller petroleum eller gasolie.

### BEMÆRK !

Måleinstrumenter, som ikke er helt identiske med det i attesten fastlagte, kan kun verificeres under forudsætning af særskilt godkendelse ved tillæg til denne attest.

**1. LEGALE MÅLEDATA**

<b>Kapacitet 4" måler</b>	Benzin, petroleum og gasolie:	500 - 2000 liter pr. min.
	Mindste verificerede udmåling:	500 liter
<b>Kapacitet 4" måler</b>	Petroleum og gasolie:	200 - 2000 liter pr. min.
	Mindste verificerede udmåling:	200 liter
<b>Kapacitet 3" måler</b>	Petroleum og gasolie:	100 - 1000 liter pr. min.
	Mindste verificerede udmåling:	100 liter
<b>Tællværk</b>	Litertæller	kapacitet: 99999,9 liter
		deling: 0,1 liter
<b>Verifikationstolerance</b>	± 5 0/00	

**2. VERIFIKATIONSBESTEMMELSER**

**Verifikation** Årligt, samt såfremt den legale plombering er brudt eller defekt, samt efter indgreb, der kan have betydning for udmålingernes nøjagtighed. Verifikationen omfatter kun det ikke kompenserede volumen.

**Påskrifter**

**Skalaplade:** Liter.

**Verifikationsskilt:** "Til benzin, petroleum eller gasolie" for 4" måler.  
**ELLER**  
 "Til petroleum eller gasolie" For 3" og 4" måler.  
 Systembetegnelse, TS-nr., Fabr. nr.  
 Max. .... liter pr. min.  
 Min. .... liter pr. min.  
 Mindste verificerede udmåling ..... liter  
 Verifikationen gælder kun litertælleren.  
 Verifikationen gælder kun ikke kompenseret volumen.

**Plombering**

Verifikationsskilt sikres til måleorgan med løs plombe, hvis plombebrød er ført igennem 2 af skiltets befæstigelsesskruer. På skiltet anbringes en fast plombe, der stemples med verifikationsmærke og årstal.

Impulsgiver og måleorgan sikres mod åbning med løs plombe og gennem 2 bolte.

Kablet mellem impulsgiver og flowcomputer sikres mod adskillelse med fast dæklade som også hindre, at stikket til pulsgiveren fjernes. Plombebrød med plombe skal gå gennem to fastspændingsskrue på LC 8804 og plomberingshul i pladen.

Flowcomputer LC 8804's typeskilt sikres med plombe eller sikringsmærkat. På typeskiltet skal LC 8804's fabr. nr. være læseligt og synligt for inspektion. Er skiltet ikke let tilgængeligt, skal skiltet alternativt kontrolleres ved plombebrud og ved førstegangs verifikation og sammenholdes med fabr. nr. enten på display i LC 8804 eller på PROM. Flowcomputer LC 8804 sikres mod åbning med plombebrød med plombe gennem fastspændingsskrue på chassis af LC 8804 og gennem reguleringskrue i bunden af LC 8804.

PROM i LC 8804 med oplysning om LC 8804's fabr. nr. sikres med sikringsmærkat.

Erhvervsfremme Styrelsen forbeholder sig ret til at kræve ændringer i sikkerhedsplomberingen.

**3. KONSTRUKTION**

Måleanlægget består i princippet af et måleorgan med impulsgiver og flowcomputer indeholdende detail- og totallitertæller. Detail- og totalvolumen vises kun på tælleren under drift, men kan efter endt udmåling eller under strømsvigt fremkaldes ved hjælp af trykknop på tælleren. Indregulering foretages ved indkodning af data i flowcomputeren, se bilag.

**Komponentliste**

Emne	Fabrikat	Type	Bemærkning
Måleorgan	F.Wennström AB	147320	4" Wennströmmåler type 147145 afmonteret kalibrator og mekanisk tæller
		eller 147310	4" Wennströmmåler type 147151 afmonteret kalibrator og mekanisk tæller
		eller 147380	3" Wennströmmåler type 147176 afmonteret kalibrator og mekanisk tæller
Impulsgiver med pulsølere	Sam-System A/S	PLS 9523	Skive med kobber. 25 pulser/omdr.
	Pepperl & Fuchs	Namur SJ 3,5-N	2 induktive følere 90 grader forskudt
Flowcomputer	Sam-System A/S	LC 8804	

Flowcomputeren må gerne være tilsluttet en TB-LOG af fabrikat Sam-System A/S.

**Supplerende udstyr**

Følgende supplerende udstyr er ikke omfattet af godkendelsen.

Tælleren har en indgang for måling af det udmålte produkts temperatur. Der er mulighed for forskellige typer for indtastninger samt kontrol af start/stop funktion på tælleren.

Til tælleren er koblet et elektronisk udstyr til udskrivning af følgesedel/faktura med evt. korrektion af det udmålte volumen til det tilsvarende volumen ved en givet referencetemperatur, ud fra den målte produkttemperatur samt en på forhånd givet udvidelseskoefficient for det pågældende produkt.

Detaillitertælleren kan 0-stilles ved hjælp af en trykknop på tælleren, dog først efter endt udmåling. Til detaillitertælleren er koblet et elektronisk udstyr til udskrivning af faktura og giroindbetalingskort med både liter, literpris og totalpris samt rabat og moms m.m. Udstyret består af en Truck Controller (datamat), en Portabox (bærbar datamat) og en skriver. Via Portabox og flowcomputer LC 8804 kan udmålingerne planlægges og styres med henblik på udmåling og udskrivning.

Flowcomputeren indeholder også en totallitertæller:

Kapacitet 99999999 liter  
 Deling 1 liter

**4. DOKUMENTATION**

Ansøgning 1996-4163-0833

P. Claudi Johansen

