



## TYPEGODKENDELSESATTEST

Nr.: 1992-4163-0282 \*

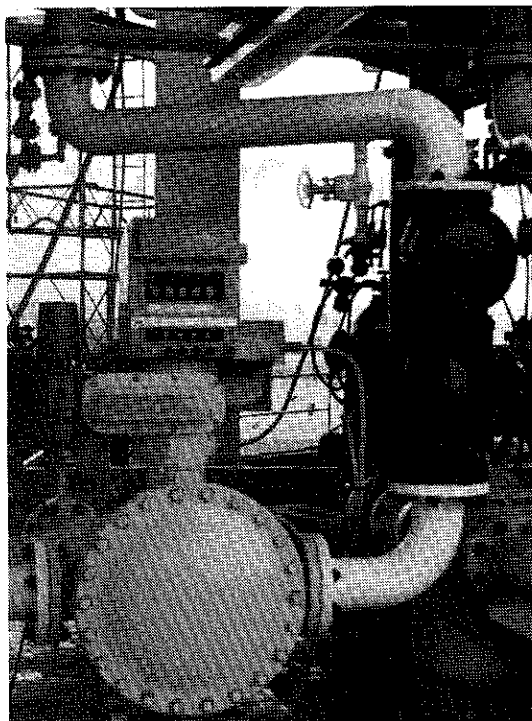
Udgave: 1

Dato: 1993-06-15

Gyldig til 1995-04-14

Systembetegnelse: IV-298

# VOLUMEN-VÆSKEMÅLER



<b>Producent</b>	Brooks, USA / Smith Meter Inc., USA / Veeder Root.
<b>Ansøger</b>	A/S Dansk Shell.
<b>Art</b>	Birotor-måler med mekanisk tællværk med stemplingsmekanisme og forindstillingsmekanisme samt med flowstyringsenhed.
<b>Type</b>	Måleorgan : Brooks model B-82DB1 Tællværk : Veeder Root, type LNC/TP, Form. no. 78 90 00 715 Literforvalg : Veeder Root, model 350-C, Form. no. 78 89 01 018 Flowstyring : Smith Meter Inc., model SS1, Set Stop Valve Controller Smith Meter Inc., model 210, Digital Hydraulic Set Stop Valve.
<b>Anvendelse</b>	Til udmåling af »benzin« eller af »petroleum« eller af »gasolie«.

**BEMÆRK !** Måleinstrumenter, som ikke er helt identiske med det i attesten fastlagte, kan kun verificeres under forudsætning af særskilt godkendelse ved tillæg til denne attest.



### 3. KONSTRUKTION

**Måleorganet** er en birotmåler af fabrikat Brooks, model B-82DB1, med en reguleringsanordning som er udført som tandhjulsgear. Måleorganet er påbygget **stack-up**, som driver følgende enheder:

- Pulsgenerator af fabrikat »Pepperl + Fuchs«.
- Ventilstyringsenhed, fabrikat Smith Meter Inc., model SS1 Set Stop Valve Controller.
- Forindstillingsenhed, fabrikat Veeder Root, model 350-C, Form. no. 78 89 01 018.
- Tællværk/stemplingsmekanisme, fabrikat Veeder Root, type LNC/TP, Form. no. 78 90 00 715.

Pulsgeneratoren benyttes udelukkende til styring af additivtilsætningen samt til fjernregistrering af udleveret volumen.

Ventilstyringsenheden (SS1) styrer en digital reguleringsventil, fabrikat Smith Meter Inc., model 210 Digital Hydraulic Set Stop Valve. Denne reguleringsventil er monteret nedstrøms for måleren.

Ved begyndelsen af udleveringen udleveres først et forvalgt volumen ved en lav volumenstrøm, som dog mindst skal være 500 liter pr. minut. Herefter udleveres ved maksimalt opnåeligt flow eller som forvalgt i SS1-enheden. Den aktuelle volumenstrøm registreres af en indbygget fotoelektrisk transmitter.

Ved afslutningen af udleveringen lukkes reguleringsventilen i 3 trin. Forindstillingsenheden, der er forsynet med mikroswitch, giver signal til SS1-enheden, der herefter styrer nedlukningsforløbet. Afslutningsforløbet må først initieres, når der er mindre end 200 liter tilbage af den forvalgte mængde. Umiddelbart før den forindstillede mængde er udleveret modtager SS1-enheden endnu et signal fra forindstillingsenheden, hvorefter reguleringsventilen lukkes helt.

### 4. DOKUMENTATION

Ansøgning nr. 1992-4163-0282.

P. Claudi Johansen

