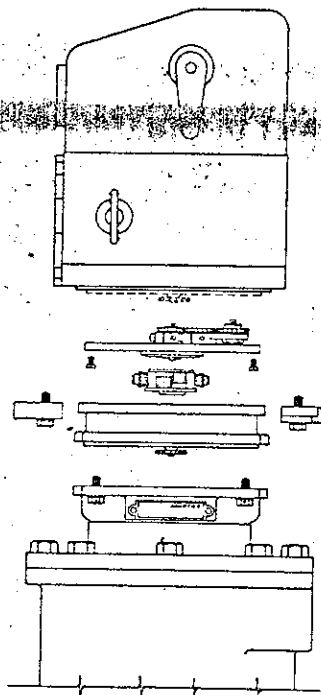
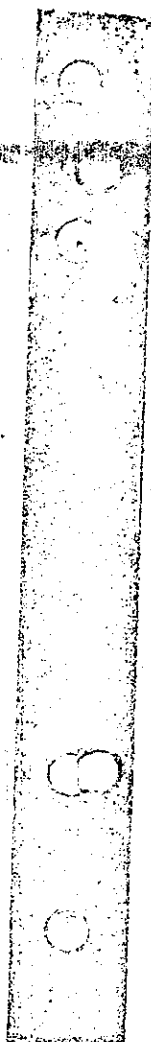


*Målemaskine*

Efter ansøgning fra A/S Biro, København, har Justervæsenet tilladt, at de ved »Bekendtgørelser fra Justervæsenet nr. 243« (1. tillæg) godkendte målemaskiner T 15 og T 10 også justeres med den på fig. viste gearmekanisme, der tillader drejning af tællværket i forhold til måleorganet. Gearmekanismen sikres såvel til måleorgan som til tællværk.

I øvrigt er de i ovennævnte bekendtgørelse fastsatte bestemmelser uændret gældende, for så vidt de kan komme til anvendelse.

*Justervæsenet, København, den 1. november 1962.*

**A. K. F. Christiansen**