

BEKENDTGØRELSER FRA JUSTERVÆSENET. IV-38.

Nr. 219.

Nærmere bestemmelser for justering af:

Målemaskiner „Schwelmer“

til udmåling af benzin og lignende vædsker.

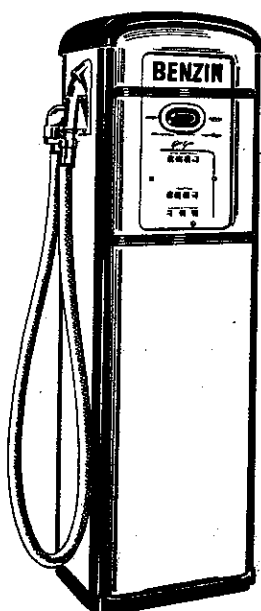


Fig. 1.

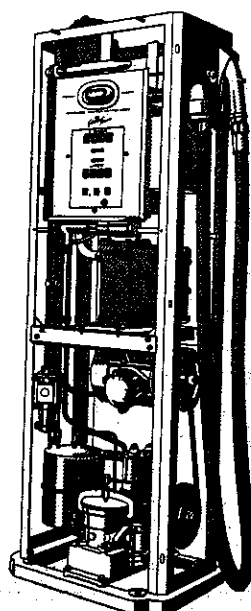


Fig. 2.

Fabrikeret af: Schwelmer Eisenwerk Müller & Co. G. m. b. H.,
Schwelm, Westfalen, Tyskland.

Anmeldt af: Aktieselskabet Kornerup, Kock & Bang,
Olufsgade 1, Aarhus.

Systembetegnelse: IV-38.

Kapacitet: 70 liter pr. minut.

Brugsområde: Mindste lovlige udmåling er 5 liter.

Tællerværk: Fabrikat: Kienzle.

Detailtæller (ciffertæller med 4 cifre).

Kapacitet: 1000 liter

Mindste inddeling: 0,01 »

Totaltæller: (ciffertæller med 8 cifre).

Kapacitet: 100.000.000 liter

Mindste inddeling: 1 »

Prisudregningstæller: (ciffertæller med 4 cifre).

Kapacitet: 1000 kr.

Mindste inddeling: 1 øre

Sidste ciffer i alle 3 tællere er glidende.

Tolerancer: Justertolerancen er $\pm 1:200$ af ethvert målt rumfang.

Periodisk omjustering: Hvert år. Desuden skal målemaskinerne justeres efter sådanne reparationer eller indgreb, der berører dele, der kan have indflydelse på målingernes rigtighed.

Konstruktion m. m.:

Ved hjælp af den med omløbsventil forsynede roterende pumpe **A** (se fig. 3), der drives af elektromotoren **B**, suges vædsken op fra tanken gennem røret **C** og filteret **D**, hvorefter den trykkes gennem luftudskilleren **E** og en kontraventil til måleorganet **G**, der er udført som en dobbeltvirkende, to-cylindret stempelmåler med roterende skiveglider, der styrer vædskens tilgang til og afgang fra cylinderrummene. Begge stempler er med plejlstænger forbundet til en krumtapaksel, der er koblet til tællerværkets aksel. Fra måleorganet strømmer vædsken gennem røret **H**, kontrolglasset **I** og udtapningsslangen **K** til udtapningsventilen **L**. Den i luftudskilleren udskilte luft samt medreven vædske ledes gennem drainledningen **M** til den med svømmeventil forsynede dråmbeholder **N**, hvorfra vædsken suges tilbage i pumpen, medens luften afgår gennem røret **O**.

En regulering af måleorganets slagvolumen er mulig for det nederste stempels vedkommende, idet der om den til dette stempel hørende krumtappind findes en stilbar ekscentrisk ring, ved hjælp af hvilken krumtappens ekscentricitet og dermed stemplets slaglængde kan ændres, idet ekscentrikken med en låsestift kan indstilles i otte forskellige stillinger. Det totale reguleringsområde er $\pm 0,5$ pct. af det udmålte volumen. Cylinderdiameter og slaglængde er således afpasset, at een omdrejning af krumtappakslen svarer til et slagvolumen på 1 liter.

Krumtappakslen er oven over måleorganet koblet til tællerværket (se fig. 4), der i hovedsagen er konstrueret efter samme princip som det i »Bekendtgørelser fra justervæsenet nr. 108« i afsnit I beskrevne tællerværk, idet den væsentligste

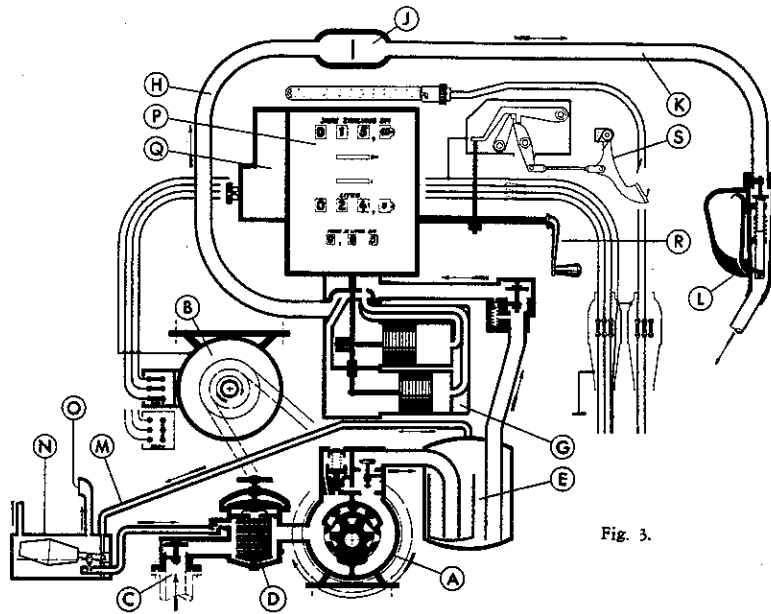


Fig. 3.

forskel består i, at det er forsynet med yderligere en ciffertromle i hver tæller, således at tællernes kapacitet er ti gange større, samt i, at udvekslings- og indstillingsanordningen er anbragt på siden af tællerværket.

Tilbagestilling af detail-litertælleren og prisudregningstælleren sker ved hjælp af håndgrebet R. I forbindelse med ophængningsgafflen for udtapningsventilen findes en anordning, der bevirker, at motoren ikke kan startes, før disse tællerværker er stillet tilbage på nul.

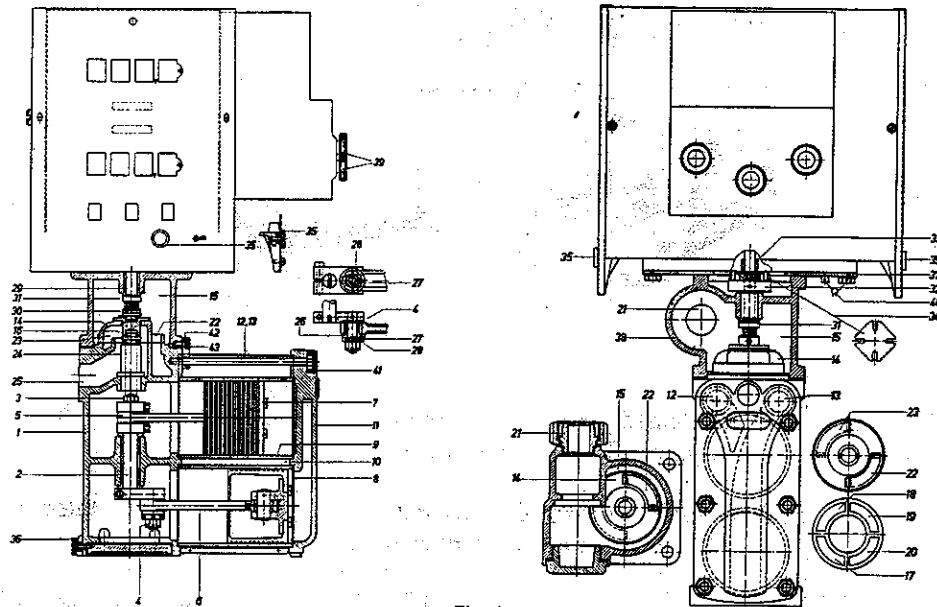


Fig. 4:

Ved målemaskiner af denne art skal der være truffet sådanne foranstaltninger, at en pludselig lukning af udløbsventilen ikke får indflydelse på målingernes nøjagtighed.

Påskrifter o. l.:

Målemaskinens **systembetegnelse** skal være anbragt på tællerværkets for- og bagplader, der tillige skal være forsynet med betegnelsen »**Liter**« lige over de ciffer-tromler, der angiver den udmålte vædskemængde, samt indskriften: »**Mindste lovlige salg 5 liter**«. Umiddelbart ved hvert af kontrolglassene skal påskriften: »**Glasset skal altid være fyldt**« være anbragt.

På et særligt skilt skal målemaskinens bestemmelse være angivet ved en indskrift, f. eks.: »**Kun til Benzin, petroleum eller gasolie**«. Desuden skal der på skiltet findes indskrifterne: »**Højest 70 liter pr. minut**« og »**Justeringen gælder ikke prisudregningen og totaltælleren**«.

Stempling:

Dækslet under målerens regulerorgan sikres ved stempling med justermærket i en fast plombe over dækslets låseskrue. Skiltet sikres til målemaskinens kappe med en fast plombe, der stemples med justermærke med årstal. I skiltets øverste venstre hjørne, umiddelbart over plomben, stemples målemaskinens justernummer.

Andre sikringsstemplinger, som måtte anses for nødvendige, anbringes efter justerdirektørens nærmere bestemmelse.

Justervæsenet, København, den 1. november 1952.

N. P. Nielsen.