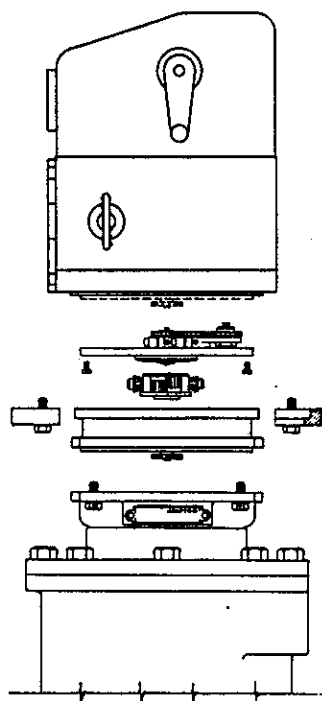


Målemaskine

Efter ansøgning fra A/S Biro, København, har Justervæsenet tilladt, at de ved Bekendtgørelser fra Justervæsenet nr. 210« og nr. 210 (1. tillæg) godkendte målemaskiner S 30 og S 45 også justeres med den på fig. viste gearmekanisme, der tillader drejning af tællværket i forhold til måleorganet. Gearmekanismen sikres såvel til måleorgan som til tællværk.

I øvrigt er de i ovennævnte bekendtgørelse fastsatte bestemmelser uændret gældende, for så vidt de kan komme til anvendelse.

Justervæsenet, København, den 1. november 1962.

A. K. F. Christiansen