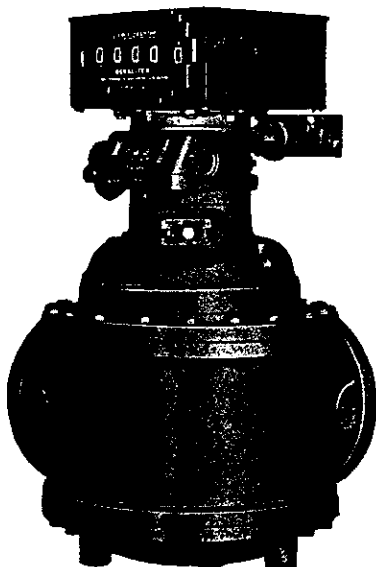


Målemaskine



Efter ansøgning fra A/S Biro, København, har Justervæsenet tilladt, at den ved »Bekendtgørelser fra Justervæsenet nr. 210« godkendte målemaskine også justeres med en ydre udformning som vist på fig., og fremstillet af A. O. Smith, Corp. Los Angeles, California.

Modelbetegnelsen for denne måler er: LASA henholdsvis ASR, eftersom måleorganets til- og afgangsstutse er anbragt 180° eller 90° for hinanden.

I øvrigt er de i ovennævnte bekendtgørelse fastsatte bestemmelser uændret gældende, for så vidt de kan komme til anvendelse.

Justervæsenet, København, den 1. august 1963.

A. K. F. Christiansen