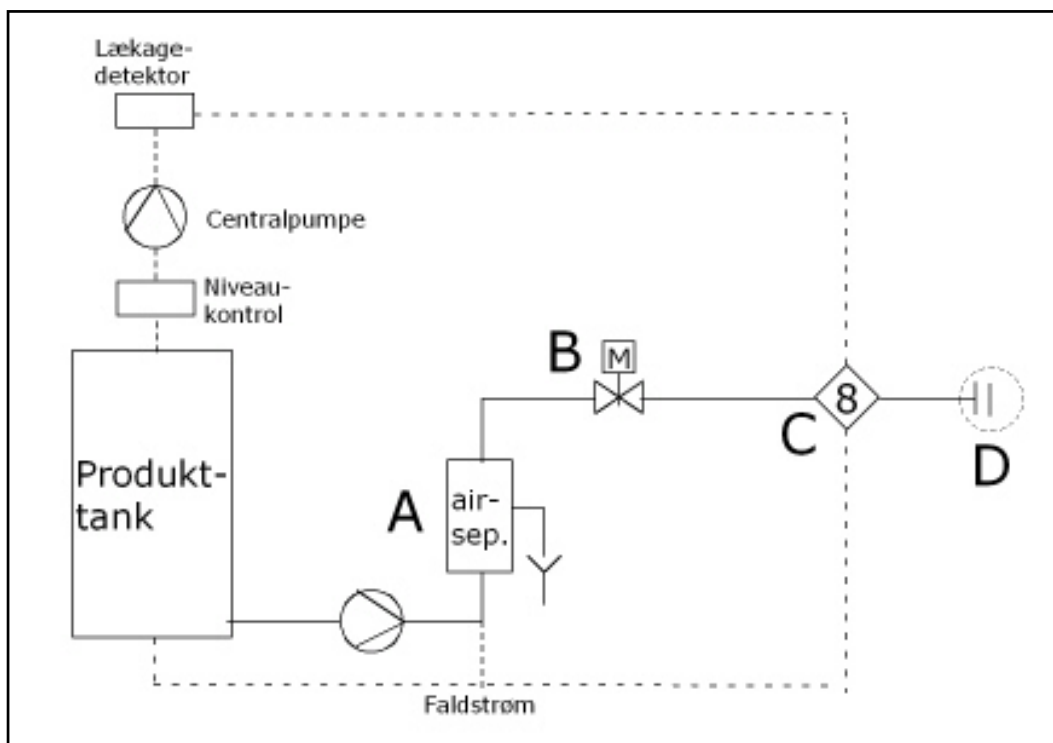


TYPEGODKENDELSESATTEST	Nr.: 08-3726
	Udgave: 1
	Dato: 2006-10-27
Gyldig til: 2016-10-29	Systembetegnelse: IV - 366

# MÅLEANLÆG



<b>Producent</b>	Kuwait Petroleum (Danmark) A/S.
<b>Ansøger</b>	Doms Metrology ApS, Glostrup.
<b>Art</b>	Måleanlæg til stationære og mobile installationer.
<b>Type</b>	Ingen typeangivelse.
<b>Anvendelse</b>	Udmåling af forskellige typer af benzin, petroleum og gasolier.

**BEMÆRK !** Måleinstrumenter, som ikke er helt identiske med det i attesten fastlagte, kan kun verificeres under forudsætning af særskilt godkendelse ved tillæg til denne attest.

**1. LEGALE MÅLEDATA** I henhold til attest for anvendt måler.

## 2. VERIFIKATIONSBESTEMMELSER

### Verifikation

I henhold til gældende bestemmelser, samt såfremt den legale plombering er brudt eller defekt, eller efter indgreb, der kan have betydning for udmålingernes nøjagtighed.

Alternativt til verifikation af det samlede måleanlæg kan verifikation tillades udført i to trin, idet måleren i 1. trin verificeres på prøvestand med tolerance svarende til  $\frac{1}{2}$  af tolerancen dog ikke under 0,3% af udmålt volumen for EF-typegodkendte målere og 0,3% af udmålt volumen for målere med dansk typegodkendelse.

2. trin udføres ved måleanlægget på opstillingsstedet, hvor måleanlægget kontrolleres for overensstemmelse med krav som beskrevet i systemgodkendelsen, og hvor måleren plomberes til måleanlæggets chassis eller basale rørføring.

### Påskrifter

Eventuelle visninger og registreringer (herunder fra fjerntælleværk og på printudskrift) som ikke fremgår af målerens godkendelse, og som dermed ikke danner grundlag for afregning, mærkes med teksten »ikke verificeret«, eller lignende tekst.

Skalaplade: I henhold til attest for anvendt måler.

Verifikationsskilt: I henhold til attest for anvendt måler.

### Plombering

Verifikationsskilt fastgøres og plomberes til målesystemets chassis/basale rørføring på et sted, der umiddelbart er tilgængeligt ved verifikation. På verifikationsskiltet anbringes en 18 mm årstalsplombe, der stemples med verifikationsmærke og årstal.

Uagtet beskrivelsen i målerens attest, sikres måleren imod adskillelse og målerens justeringsmuligheder ved plombering og måleren plomberes til målesystemets chassis/basale rørføring. Plomberingen må ikke samtidig omfatte verifikationsskiltet.

Den Danske Akkrediterings- og Metrologifond forbeholder sig ret til at kræve ændringer i sikringsplomberingen.

## 3. KONSTRUKTION

### Beskrivelse

Målesystemet er opbygget omkring en volumenmåler med national dansk typegodkendelse eller en måler med EØF typegodkendelse. Før måleren (C), er placeret en luftudskiller (A), og eventuelt en flowreguleringsventil (B). Efter måleren er placeret udleveringssted (D). Før måleren kan være placeret et eller flere additiveringsanlæg. Før eller efter måleren kan være placeret et farvedoseringsystem udformet i henhold til Skatteministeriets bestemmelser herfor og iht. reference a.

Additiverings- og farvningsanlæg skal være forsynet med kontraventil ved doseringspunktet. Additiveringsanlæg skal være sikret imod tørløb. Ved anlæg med centralpumpe skal produkttanken være forsynet med niveauekontrol til sikring imod tørløb.

**3. KONSTRUKTION****fortsat**

Måleanlæg med mulighed for tom-slange-levering skal umiddelbart før slangen være monteret med en udluftningsventil (eller anden ordning) og et væske-synsglas. Overføringspunktet for tom-slange-levering er en ventil umiddelbart før udluftningsventilen og synsglasset. Udleveringsdelen kan bestå af rørføringer, slanger ventiler eller koblinger uanset udleveringsmåden.

Måleanlæg med fuld-slange-udlevering eller tilsvarende, skal som overføringspunkt have en pistol eller tørkobling med indbygget kontraventil, der modvirker tømning af udleveringsdelen efter endt udmåling.

Kravene i MDIR 02.46-01 hhv. MDIR 32.46.1-01 og betingelserne i den aktuelle målers typegodkendelse skal til enhver tid være overholdte. Yderligere tilsluttet udstyr skal være i overensstemmelse med nationalt dansk regelsæt eller fremgå af typegodkendelsen for den aktuelle måler.

**Komponentliste**

Komponent	Fabrikat	Type	Bemærkninger
Luftudskiller mrk. A	Alle		Kapacitet i overensstemmelse med attest for anvendt måler: 1. dokumenteret ved EØF typegodkendelsesattest for luftudskiller, 2. dokumenteret ved typegodkendelsesattest for måler med luftudskiller eller 3. med nettovolumen på minimum 8% af anlæggets påstemplede minutydelse.
Flowregulering mrk. B	Alle	Alle	Kan være udeladt
Måler mrk. C	Måler med gyldig national dansk typegodkendelse eller EØF typegodkendelse.		
Overføringspunkt mrk. D	Alle	3" eller 4" API tørkobling eller pistol	

**4. REFERENCER**

- a. Måleteknisk meddelelse om "Vejledning i opfyldelse af Erhvervs- og Boligstyrelsens bestemmelser for måling af olieprodukter i forbindelse med påbygning af doseringsanlæg på tankvognsmåleanlæg og rampemålere", nuværende MM187.

**5. DOKUMENTATION**

Ansøgning nr. 08-3726

P. Claudi Johansen