



<b>TYPEGODKENDELSESATTEST</b>	Nr.: 08-3446
	Udgave: 1
	Dato: 2006-03-15
Gyldig til 2016-03-15	Systembetegnelse: DK 05-31.0117
<b>LÆNGDEMÅL</b>	
<b>Producent</b>	Hultafors AB, Sverige
<b>Ansøger</b>	Hultafors AB, Sverige
<b>Art</b>	Tommestok
<b>Type</b>	DU 600, 3000, 3500
<b>Anvendelse</b>	Længdemåling
<b><u>1. Legale mærkninger:</u></b>	
1-2 cm:	
<ul style="list-style-type: none"> <li>• Nominel længde ( 2m)</li> </ul>	
3-4 cm:	
<ul style="list-style-type: none"> <li>• Logo: P i trekant </li> </ul>	
5-6 cm:	
<ul style="list-style-type: none"> <li>• EØF-godkendelsesmærke,  med <b>DK 05 og 31.0117</b></li> </ul>	
6-7 cm	
<ul style="list-style-type: none"> <li>• III (nøjagtighedsklasse)</li> <li>•</li> </ul>	
<b>BEMÆRK !</b>	Måleinstrumenter, som ikke er helt identiske med det i attesten fastlagte, kan kun verificeres under forudsætning af særskilt godkendelse ved tillæg til denne attest.

**TYPEGODKENDELSESATTEST**

Side:	2 af 3
Nr.:	08-3446
Systembetegnelse	DK 05 – 31.0117

**2. Tekniske data:****Kategori:** Tommestok**Klasse:** III**Nominal længde:** 2 m**Skala:** 2 skalaer på hver side (ved kanterne) med millimeter inddeling. 0-punkterne er i samme ende for de 2 skalaer på samme side, og i hver sin ende på hver side.  
3 tydeligt forskellige stregtyper: ”cm-stregerne” længst, ”mm-stregerne” kortest, ”5 mm-stregerne” mellemlange, decimeterstregerne gennemgående**Talbetegnelser:** Sorte tal.

0-200 cm på hver side:

Tal mellem de 2 skalaer: centimetertallene 3,6 mm høje, decimetertallene 5,0 mm høje

**Dimensioner, materialer og vægt:**

Længde: yderled: 226 mm, inderled: 250 mm, fold for hver 200 mm

Tre typer:

<b>Type:</b>	<b>DU 600</b>	<b>DU 3000</b>	<b>DU 3500</b>
Tværsnit:	15,9 x 2,85 mm	15,9 x 3,25 mm	15,9 x 3,25 mm
Vægt:	106 g	106 g	106 g
Endebeslag:	messing	messing	Stål
Nitte/hængsel/fjeder:	messing og stål	Stål og plast	Stål

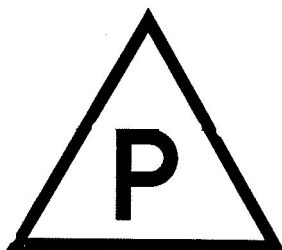
**Materialer:** Hvidmalet bøg

**TYPEGODKENDELSESATTEST**

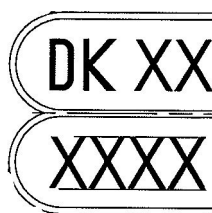
Side: 2 af 3

Nr.: 08-3446

Systembetegnelse DK 05 – 31.0117

**Fabrikationsmærke:****Godkendelsesmærke:**

Type:	DU 600	DU 3000	DU 3500
Godkendelsesmærke Epsilon med:		DK 05 31.0117	

**3. DOKUMENTATION**

Ansøgning nr. 08-3446.

P. Claudi Johansen