

Erhvervsfremme  
Styrelsen

Erhvervsministeriet

Dahlerups Pakhus  
Langelinie Allé 17  
2100 København Ø  
Tlf. 35 46 60 00  
Fax 35 46 60 01  
E-post efs@efs.dk  
www.efs.dk

## GODKENDELSESATTEST

Nr.: 2000-7053-1416

Udgave: 1

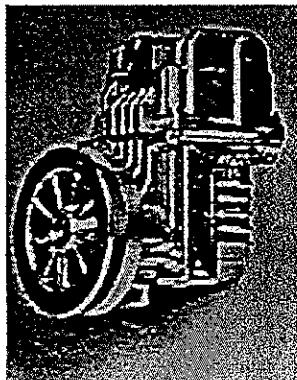
Dato: 2000-05-01

Gyldig til: 2002-03-09

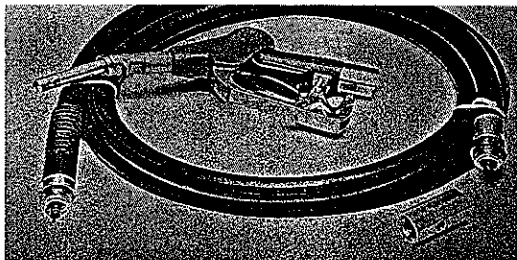
Systembetegnelse: GRS-019

# GAS RETUR SYSTEM

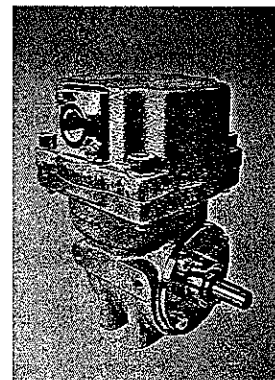
## til påbygning af benzinstander



Vakuumpumpe Dürr Technik  
Type: Mex 831-11



Slange: Elaflex, TRbf Conti Slimline 21  
Pistol: Elaflex ZVA 200 GR VP  
Slangeadapter



Vakuumpumpe ASF Thomas  
Type: 8012 GR 5/8014-5.0

<b>Producent</b>	Fuel Tech Components ApS, Middelfart.
<b>Ansøger</b>	Fuel Tech Components ApS, Middelfart.
<b>Art</b>	Mekanisk Styret Gas Retur System.
<b>Type</b>	FTC I
<b>Anvendelse</b>	Tilbageføring af benzindampe ved tankning af benzin i trafiksektoren (stage II).

**BEMÆRK !** Måleinstrumenter, som ikke er helt identiske med det i attesten fastlagte, kan kun verificeres under forudsætning af særskilt godkendelse ved tillæg til denne attest.

**1. MÅLETEKNISKE DATA**

**Q<sub>max</sub> GR** 20 – 40 liter pr. min.

**2. VERIFIKATION, PÅSKRIFTER OG PLOMBERING**

**Verifikation** Standeren verificeres efter påbygning af GRS samt efter eventuel demontering af GRS.

**Påskrifter** På **separat skilt for GRS** eller på **verifikationsskilt med rubrikker til GRS:**

Gasretursystemets systembetegnelse GRS – ..... samt  
Q<sub>max</sub> GR: ..... – ..... liter pr. min.  
Eventuelt standerens fabrikations nr.  
(se nedenfor under plombering).

**Plombering**

Separat skilt for GRS placeres i umiddelbar nærhed af standerens verifikationsskilt og sikres til dette eller til samme konstruktionsdel som standerens verifikationsskilt er sikret til.

GRS-skiltet sikres med fast plombe i plombekop eller med løs plombe med plombetråd.

Eventuel selvklæbende skilt af metalfolie, som ødelægges ved af-rivning, kan ligeledes anvendes. Skiltet sikres ved hjælp af fast plombe i plombekop, egnet sikringsmærkat eller stemples direkte med verifikationsmærkat.

GRS-skiltet kan eventuelt sikres til en anden konstruktionsdel end den verifikationsskiltet er sikret til. I dette tilfælde skal GRS-skiltet bære en tydelig indskrift af standerens fabrikationsnummer.

Plomber og sikringsmærkater forsynes med verifikationsmærke.

Erhvervsfremme Styrelsen forbeholder sig ret til at kræve ændringer i sikkerhedsplomberingen.

**Påbygning  
Begrænsninger**

Dette gasretursystem kan kun påbygges typegodkendte måleanlæg (benzinstandere) i trafiksektoren.

**3. KONSTRUKTION**

Gasretursystemet er opbygget af de i tabellen listede komponenter.

Udleveringspistol med indbygget mekanisk proportionalregulering, koaksialslange med slangeadapter og vakuumpumpe.

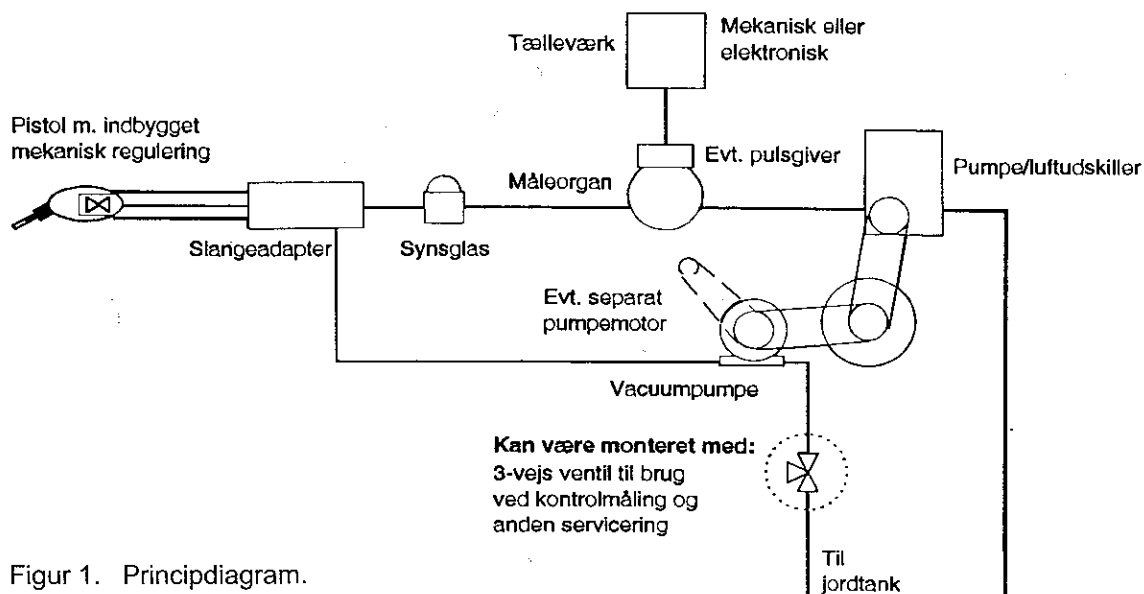
Variant	Vakuumpumpe	Koaksialslange	Pistol
FTC I-a	Dürr Technik Type Mex 831-11 (Stempelpumpe)	Elaflex, TRbf Conti Slimline 21	Elaflex ZVA 200 GRVP med indbygget proportional- reguleringsventil
FTC I-b	ASF Thomas Type 8012 GR 5 (Membranpumpe)		

Udleveringspistolen er forsynet med en indbygget mekanisk proportionalreguleringsventil, som indstiller gasvolumenstrømmen efter den aktuelle væskevolumenstrøm gennem pistolen.

Vakuumpumpen drives af egen motor eller af standerens pumpe-motor.

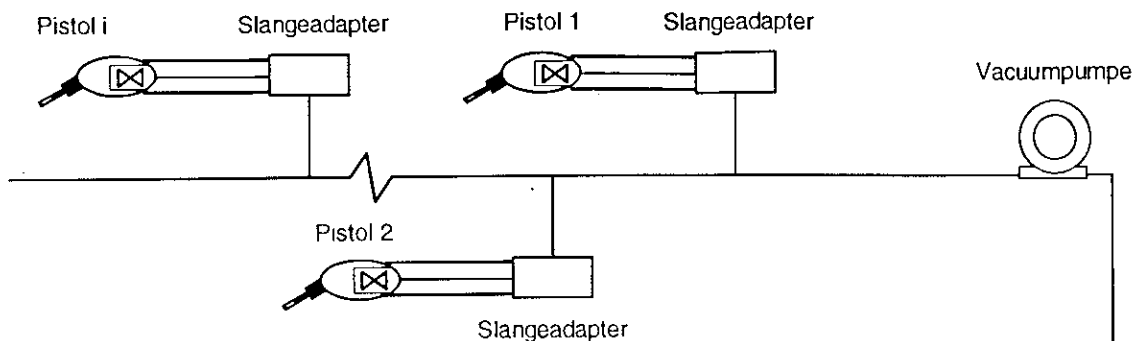
Når standeren (eller standersiden) er forsynet med flere slanger, hvoraf der kun kan udleveres fra ét aftapningssted ad gangen kan gasledningerne være koblet sammen og betjenes af en fælles vakuumpumpe, som vist på figur 2.

I forbindelse med blendafsnit, hvor væsken tidligere blev ført frem til én pistol via to slanger, kan standeren, efter påbygning af gasretursystemet, være forsynet med kun én slange i det pågældende blendafsnit.



Figur 1. Principdiagram.

Ved flere pistoler pr. standerside, hvor der kun tankes med en pistol ad gangen kobles som vist på tegningen. Alle pistoler skal være udført med en proportionalventil i gasledningen, som kun kan åbne og regulere, når der løber væske gennem pistolen.



Figur 2. Principdiagram, arrangement ved flere pistoler pr. stander eller standerside.

## 4. DOKUMENTATION

Ansøgning 2000-7053-1416

P. Claudi Johansen